

PIANO DELLA MOBILITÀ AZIENDALE DELL'UNIVERSITÀ DEGLI STUDI ROMA TRE

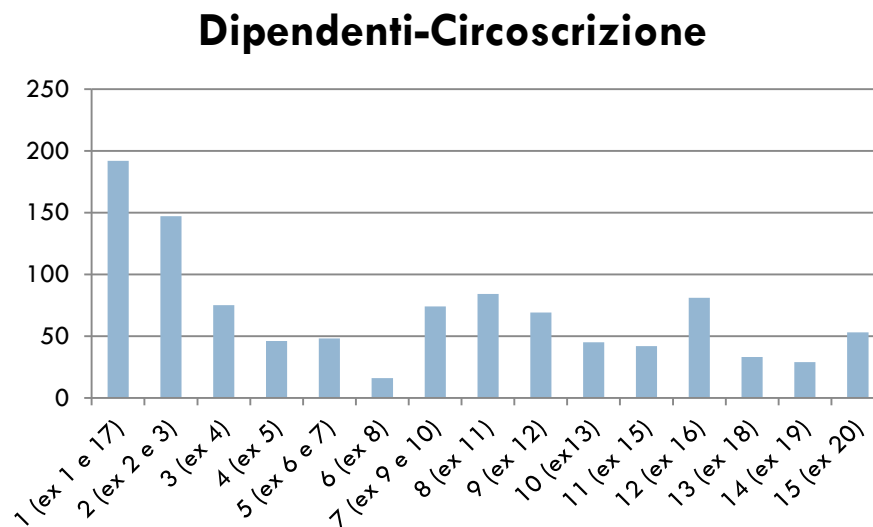
Febbraio 2015

PMA Roma Tre

- L'analisi qui presentata, denominata Piano della mobilità Aziendale aggiorna il precedente Piano degli Spostamenti Casa-Lavoro effettuato con la collaborazione tecnica della STA - Area Sistemi Mobilità Sostenibile, che ha permesso di delineare interventi per agevolare i movimenti dei dipendenti dell'Ateneo di Roma TRE attraverso mezzi pubblici in convenzione con l'Ateneo.

ORIGINE DEGLI SPOSTAMENTI DEL PERSONALE (vecchio PSCL)

COMUNE DI ROMA		
Circoscrizioni	Dipendenti	(%)
1 (ex 1 e 17)	192	18,6
2 (ex 2 e 3)	147	14,2
3 (ex 4)	75	7,3
4 (ex 5)	46	4,4
5 (ex 6 e 7)	48	4,6
6 (ex 8)	16	1,5
7 (ex 9 e 10)	74	7,2
8 (ex 11)	84	8,1
9 (ex 12)	69	6,7
10 (ex 13)	45	4,4
11 (ex 15)	42	4,1
12 (ex 16)	81	7,8
13 (ex 18)	33	3,2
14 (ex 19)	29	2,8
15 (ex 20)	53	5,1
TOTALE	1034	100,0

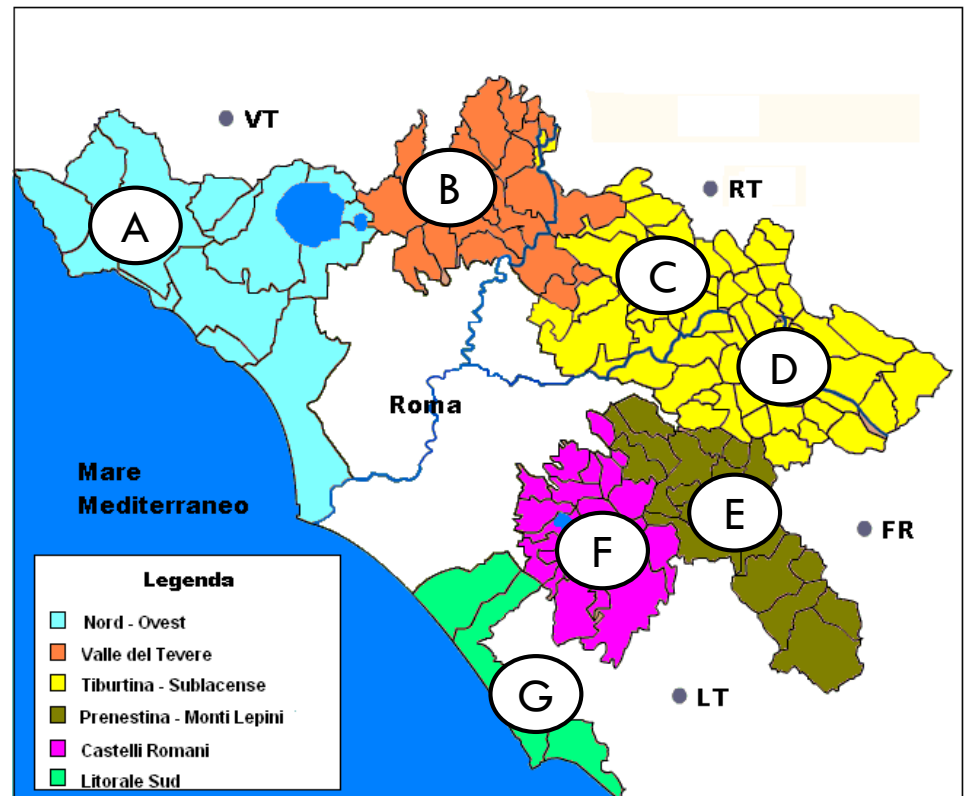
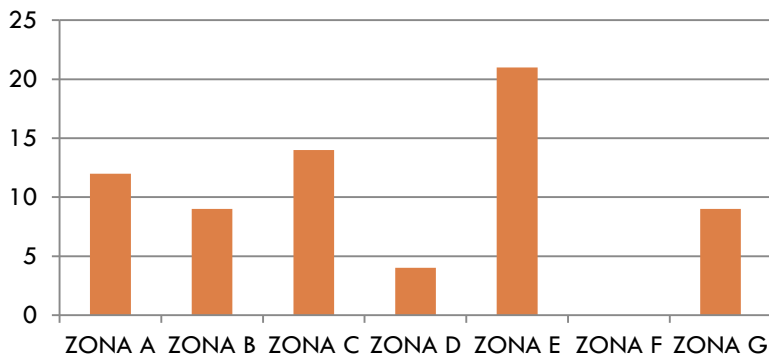


Aggiornamento delle origini (circoscrizioni) degli spostamenti casa-lavoro sulla base delle delimitazioni dei Municipi di Roma Capitale, con la riduzione del loro numero, da 19 a 15.

ORIGINE DEGLI SPOSTAMENTI DEL PERSONALE (vecchio PSCL)

PROVINCIA DI ROMA		
ZONE	Dipendenti	(%)
ZONA A	12	17,4%
ZONA B	9	13,0%
ZONA C	14	20,3%
ZONA D	4	5,8%
ZONA E	21	30,4%
ZONA F		
ZONA G	9	13,0%
TOTALE	69	100,0%

Dipendenti-Provincie di Roma

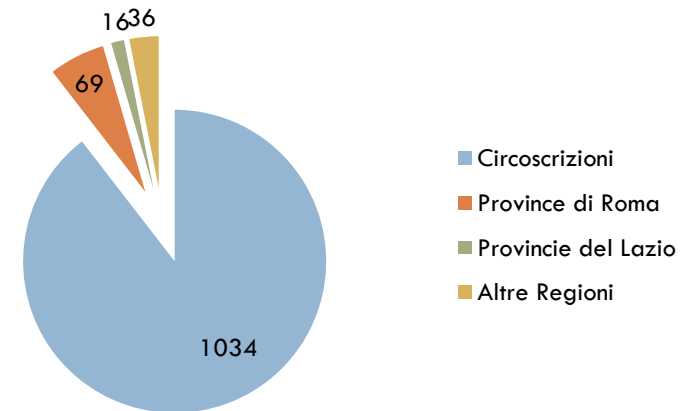


ORIGINE DEGLI SPOSTAMENTI DEL PERSONALE (vecchio PSCL)

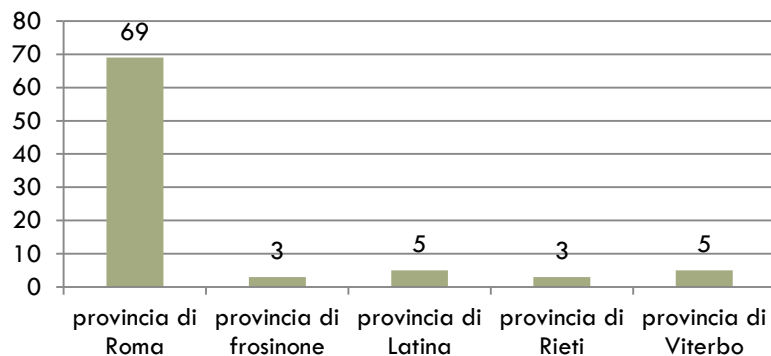
REGIONE LAZIO		
	Dipendenti	(%)
comune di Roma	1.034	92,4%
provincia di Roma	69	6,2%
provincia di frosinone	3	0,3%
provincia di Latina	5	0,4%
provincia di Rieti	3	0,3%
provincia di Viterbo	5	0,4%
TOTALE	1.119	100,0%

REGIONI		
	Dipendenti	(%)
Regione Lazio	1119	96,9
Altre Regioni	36	3,1
TOTALE	1155	100,0

RIEPOLOGO CONSUNTIVO DELLE ORIGINI_SPOSTAMENTI



Dipendenti-Provincie del Lazio



**SPOSTAMENTI TOTALI:
1155 dipendenti**

ORIGINE DEGLI SPOSTAMENTI DEL PERSONALE (PMA 2015)

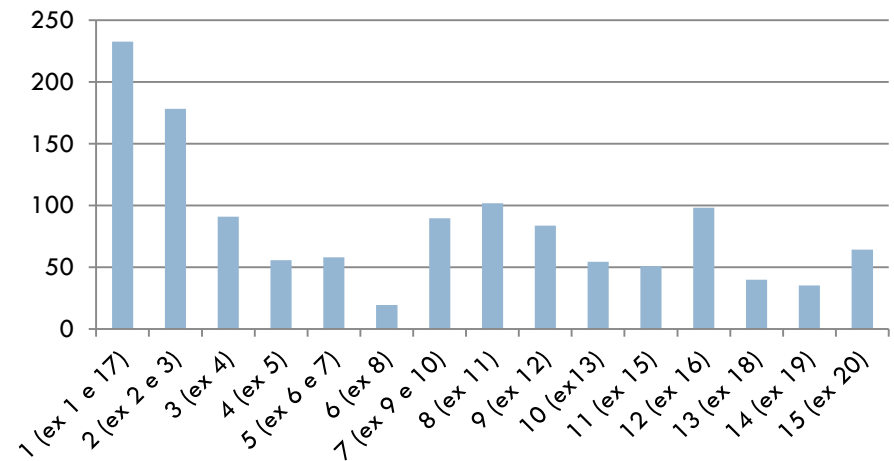
- Ipotesi di previsione
 - ▣ Stessa distribuzione degli spostamenti casa-lavoro
 - ▣ Incremento dei dipendenti da 1155 a 1400
 - ▣ Mantenimento della localizzazioni delle sedi principali
(riduzione del 60% dei dipendenti di via Madonna dei Monti 40, che saranno equamente distribuiti nelle restanti sedi)

ORIGINE DEGLI SPOSTAMENTI DEL PERSONALE (PMA 2015)

COMUNE DI ROMA

Municipi (Circoscrizioni)	Dipendenti (vecchio PSCL)	(%)	Dipendenti (PMA 2015)
1 (ex 1 e 17)	192	18,6	233
2 (ex 2 e 3)	147	14,2	178
3 (ex 4)	75	7,3	91
4 (ex 5)	46	4,4	56
5 (ex 6 e 7)	48	4,6	58
6 (ex 8)	16	1,5	19
7 (ex 9 e 10)	74	7,2	90
8 (ex 11)	84	8,1	102
9 (ex 12)	69	6,7	84
10 (ex13)	45	4,4	55
11 (ex 15)	42	4,1	51
12 (ex 16)	81	7,8	98
13 (ex 18)	33	3,2	40
14 (ex 19)	29	2,8	35
15 (ex 20)	53	5,1	64
TOTALE	1034	100,0	1253

Dipendenti-Circoscrizione

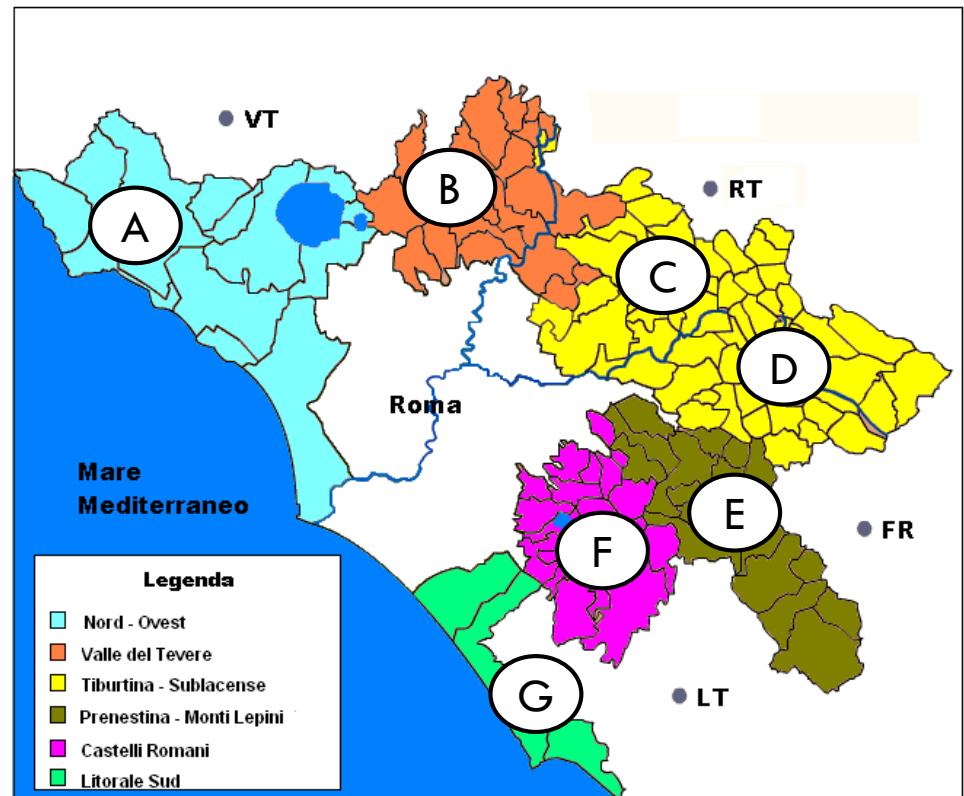
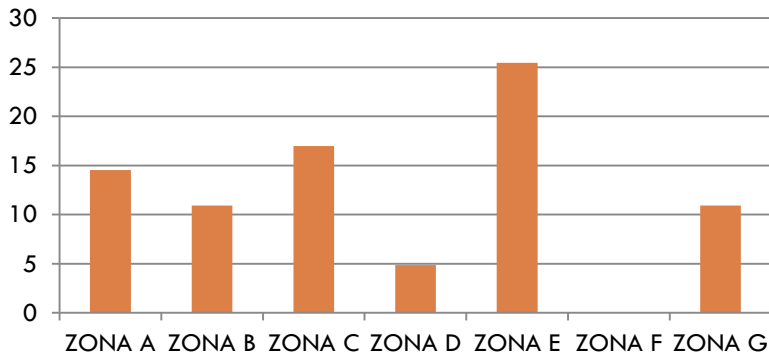


ORIGINE DEGLI SPOSTAMENTI DEL PERSONALE (PMA 2015)

PROVINCIA DI ROMA

	Dipendenti (vecchio PSCL)	(%)	Dipendenti (PMA 2015)
ZONA A	12	17,4	15
ZONA B	9	13,0	11
ZONA C	14	20,3	17
ZONA D	4	5,8	5
ZONA E	21	30,4	25
ZONA F			
ZONA G	9	13,0	11
TOTALE	69	100,0	84

Dipendenti-Provincie di Roma



ORIGINE DEGLI SPOSTAMENTI DEL PERSONALE (PMA 2015)

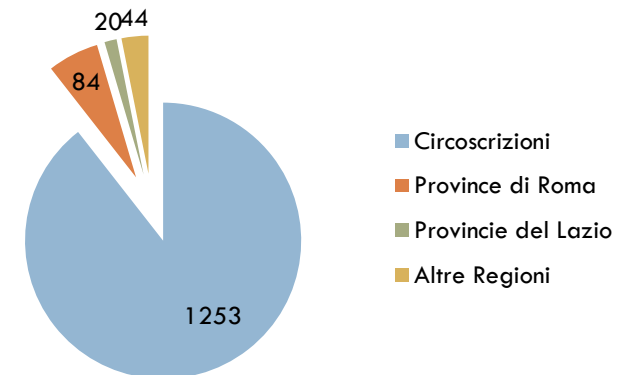
REGIONE LAZIO

	Dipendenti (Vecchio PSCL)	(%)	Dipendenti (PMA 2015)
comune di Roma	1034	92,4	1253
provincia di Roma	69	6,2	84
provincia di frosinone	3	0,3	4
provincia di Latina	5	0,4	6
provincia di Rieti	3	0,3	4
provincia di Viterbo	5	0,4	6
TOTALE	1119	100,0	1356

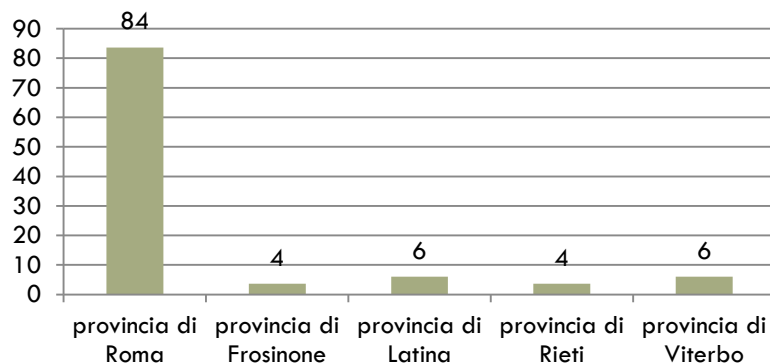
REGIONI

	Dipendenti (vecchio PSCL)	(%)	Dipendenti (PMA 2015)
Regione Lazio	1119	96,9	1356
Altre Regioni	36	3,1	44
TOTALE	1155	100,0	1400

RIEPOLOGO CONSUNTIVO DELLE ORIGINI_SPOSTAMENTI



Dipendenti-Provincie del Lazio



**SPOSTAMENTI TOTALI:
1400 dipendenti**

Localizzazione delle principali sedi di Roma Tre

Mantenimento della localizzazioni delle sedi principali
(riduzione del 60% dei dipendenti di via Madonna dei Monti 40 e
ridistribuzione di questi nelle restanti sedi)

Zona	Sede	Dipendenti(2015)	Circoscrizione	Ridistribuzione dei dipendenti "Cavour"
CAVOUR	VIA MADONNA DE MONTI 40	121	1	48
REPUBBLICA	PIAZZA DELLA REPUBBLICA 10	112	1	116
TERMINI	VIA DEL CASTRO PRETORIO 20	183	1	188
SAN PAOLO	LARGO S. LEONARDO MURIALDO 1	88	8 (ex 11)	93
SAN PAOLO	VIA CASAMARI 32	5	8 (ex 11)	10
SAN PAOLO	L.GO VERATTI S.N.C.	1	8 (ex 11)	6
SAN PAOLO	VIA DELLA VASCA NAVALE 84	110	8 (ex 11)	115
SAN PAOLO	VIA OSTIENSE 236	175	8 (ex 11)	179
SAN PAOLO	VIALE MARCONI 446	55	8 (ex 11)	59
SAN PAOLO	VIA SEGRE 2	76	8 (ex 11)	81
SAN PAOLO	VIA VITO VOLTERRA 62	35	8 (ex 11)	40
SAN PAOLO	VIA DELLA VASCA NAVALE 79	74	8 (ex 11)	79
GARBATELLA	VIA OSTIENSE 139	98	8 (ex 11)	103
GARBATELLA	VIA OSTIENSE 159	59	8 (ex 11)	64
GARBATELLA	VIA OSTIENSE 161	125	8 (ex 11)	130
GARBATELLA	VIA OSTIENSE 169	78	8 (ex 11)	82
TOTALE	1395*	100,0		1395*

* NON SONO CONSIDERATI i DIPENDENTI
CHE HANNO LA SEDE DI LAVORO A
VERBICARO (CS), A PIAZZA CAMPITELLI E
A
PIAZZALE DELLA RADIO

Interventi per la Mobilità Sostenibile

Mobility Manager e Università degli Studi Roma Tre in questi anni hanno promosso:

- **Roma Tre in Bici** (servizio di Bike Sharing per studenti e dipendenti);
- **Progetto "ELEbici @ Roma3"** (accordo tra Enel Green Power e Università degli studi Roma Tre, finalizzato alla diffusione e alla sperimentazione della mobilità elettrica nel campo delle biciclette a pedalata assistita);
- **Scooter Elettrici per dipendenti;**
- **Abbonamento annuale Metrebus con incentivi Mobility Manager** (convenzione stipulata tra Università degli studi Roma Tre e ATAC per favorire la fruizione del trasporto collettivo da parte dei dipendenti dell'Università);
- **Car Pooling Studenti Roma Tre;**
- **Car Pooling Dipendenti Roma Tre;**
- **Car Sharing&Roma Tre:**
 - **Car2go per Dipendenti**
 - **Car2go per Studenti**
 - **Car Sharing_Comune di Roma;**
- **Convenzione con NTV-Italo Treno** (sconti per gli studenti di Roma Tre)
- **Convegno-Evento European Mobility Week 2014** (finalizzato alla promozione di un dialogo tra le istituzioni, le associazioni e i Mobility Manager attorno al tema della copertura assicurativa negli spostamenti in bicicletta per andare a lavoro).

Interventi per la Mobilità Sostenibile

Mobility Manager e Università degli Studi Roma Tre:

" Progetti Futuri "

- **Car Sharing Enjoy & Roma Tre;**
- **Convenzione con TRENITALIA** (sconti per gli studenti e per i dipendenti di Roma Tre);
- **Convenzione con lavanderie** (progetto finalizzato all'ottimizzazione degli spostamenti dei dipendenti e degli studenti; obiettivo ultimo del progetto è favorire la fruizione del trasporto pubblico con conseguente abbattimento degli spostamenti privati casa-lavanderia: «Lavanderia a Domicilio nell'Ateneo!»);
- **L'Università degli studi Roma Tre si assume la responsabilità del Coordinamento Nazionale dei Mobility Manager delle Università pubbliche e private**