




STUDI PRELIMINARI PER L'AVVIO DI UN CENTRO ESTIVO

**Analisi dei dati sulle
richieste di rimborso per i
centri estivi**

Anno di riferimento 2012



Nell'anno 2012 le richieste di rimborso per i centri estivi, dei dipendenti dell'Università Roma Tre, sono state 150, per 207 figli (105 femmine e 102 maschi), di età compresa tra i 5 e i 15 anni di età (Fig. 1).

Dall'analisi dei dati, emergono i seguenti risultati:

- richieste superiori a 20, sono state per bambini di età compresa tra i 7 e i 9 anni (Fig. 2);
- 65 dipendenti sono disposti a spendere tra i 90 e i 200 euro per un totale di 119 figli;
- il costo medio, sul totale delle richieste, è di 101 euro e parte da un minimo di 25 a un massimo di 410 euro, per un periodo di 5 giorni;
- nel mese di giugno, dalla seconda settimana, le richieste sono state maggiori (Fig. 3);
- il mese di luglio è stato il mese in cui si sono registrate le maggiori frequenze, seguito dal mese di giugno (Fig. 4).



In base ai risultati ottenuti il periodo più favorevole, per l'apertura di un centro estivo, è il **mese di giugno**, in cui si sono registrate le **maggiori richieste**, prendendo in considerazione la chiusura delle scuole dalla seconda settimana del mese in questione. Il **costo giornaliero è intorno ai 30 euro**.

Per i dipendenti essere a conoscenza che all'interno dell'Università in cui lavorano, esiste un luogo che possa accogliere, dopo la chiusura delle scuole, in modo adeguato i propri figli, contribuisce sicuramente a creare quell'atmosfera di benessere organizzativo che permette di superare le situazioni di transito in modo tranquillo.

Grafico delle richieste distinte per età e sesso

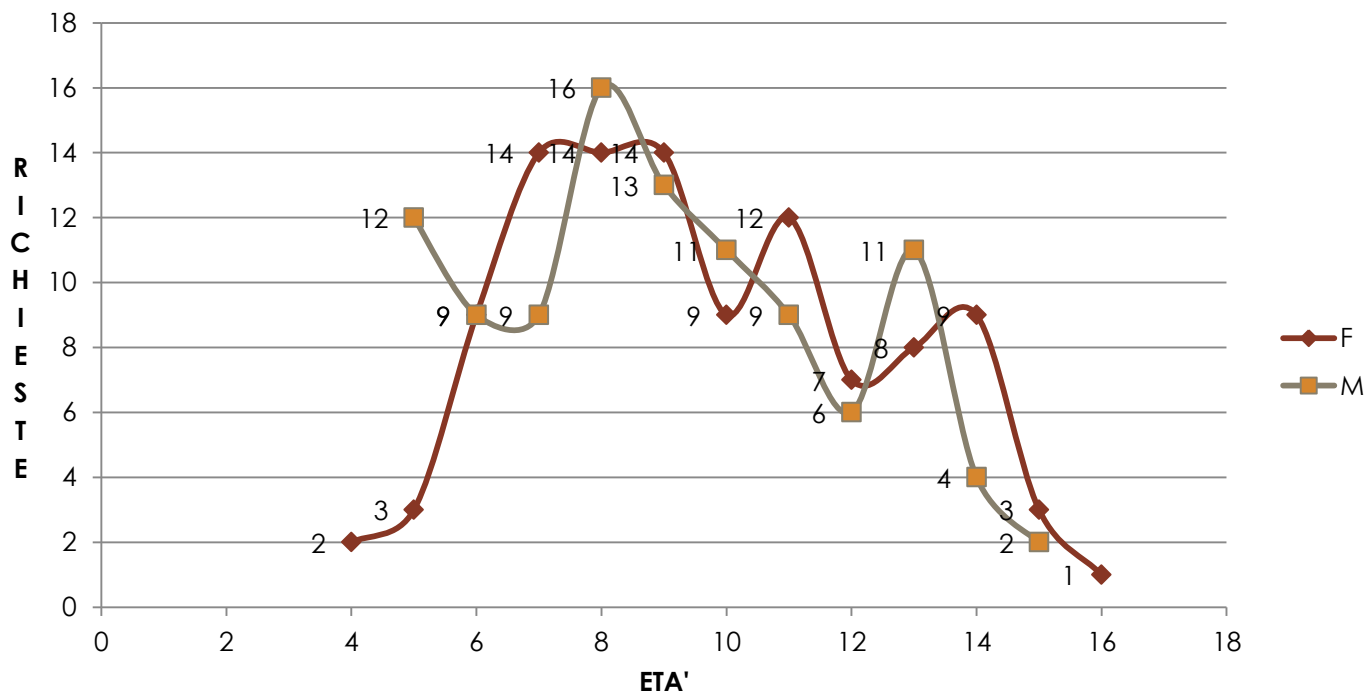


Figura 1

Le richieste maggiori sono state per bambini di 8 anni di età.

Grafico delle richieste distinte per età

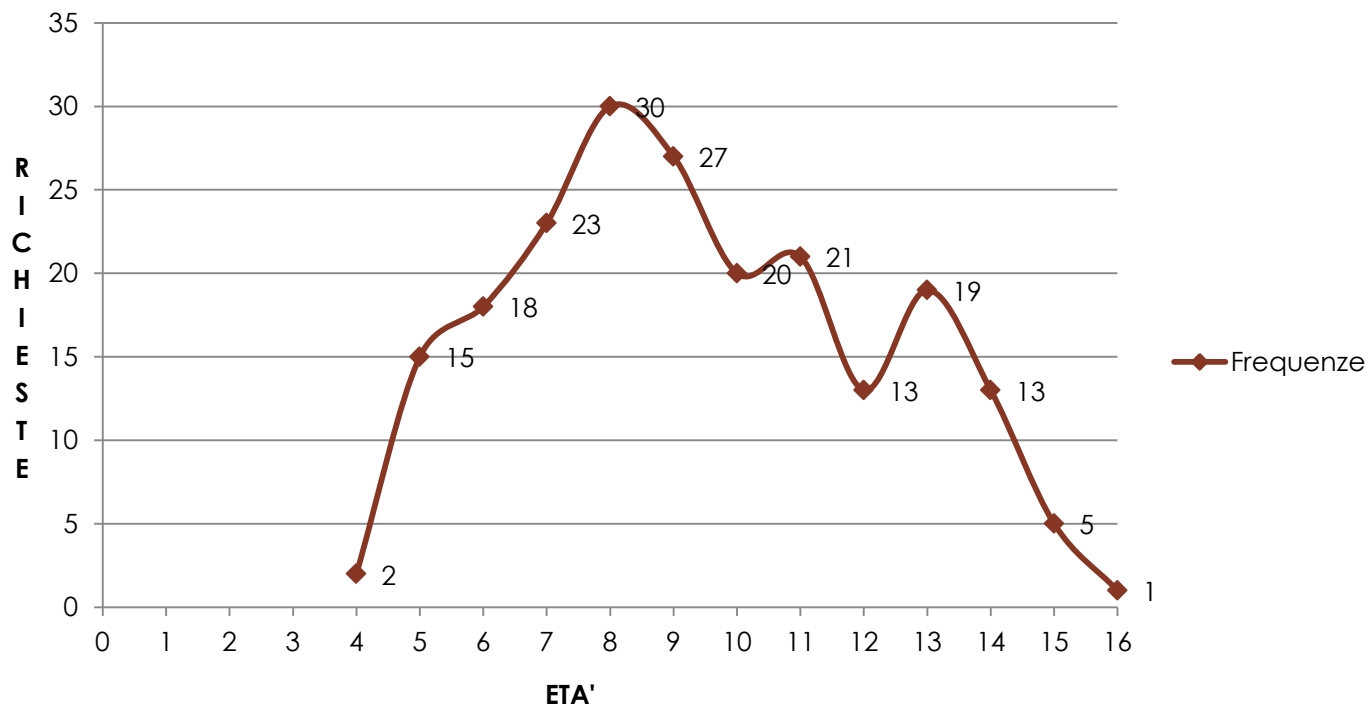


Figura 2

Richieste superiori a 20 sono state per bambini di età compresa tra i 7 e i 9 anni.

Grafico delle richieste di rimborso per i centri estivi

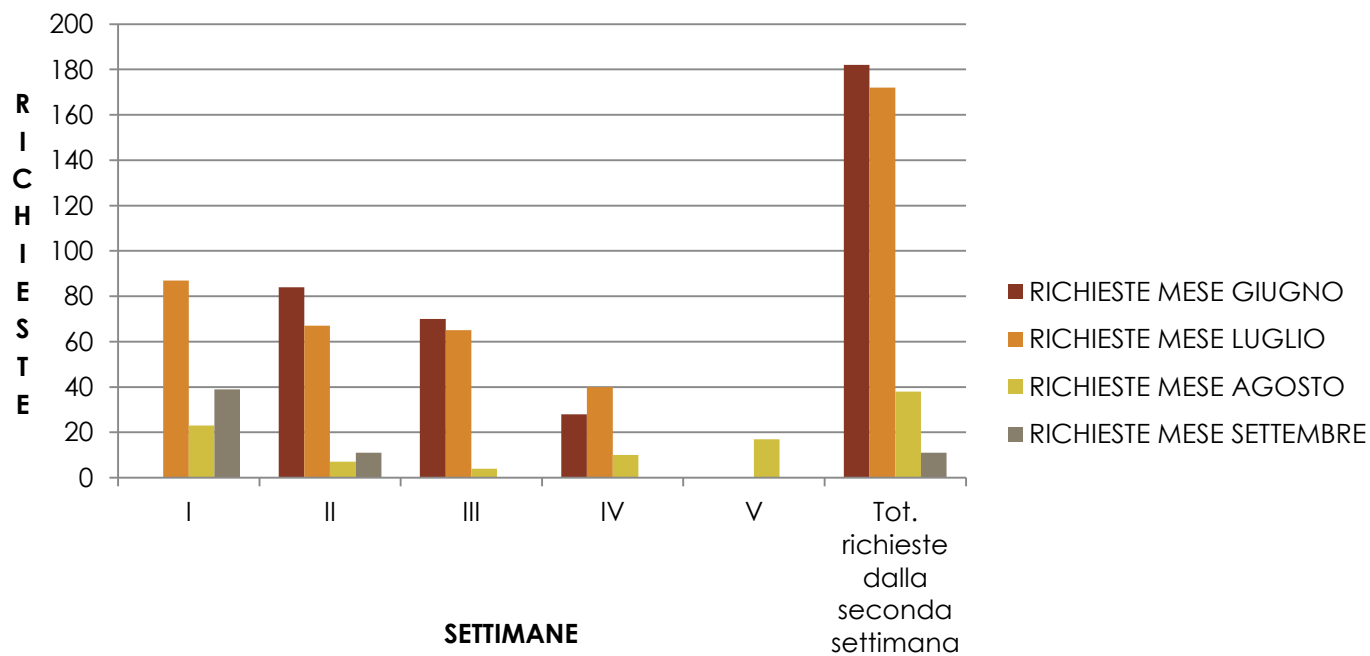


Figura 3

Le maggiori richieste si riscontrano nella seconda settimana di giugno e nella prima di luglio.

Grafico delle frequenze settimanali

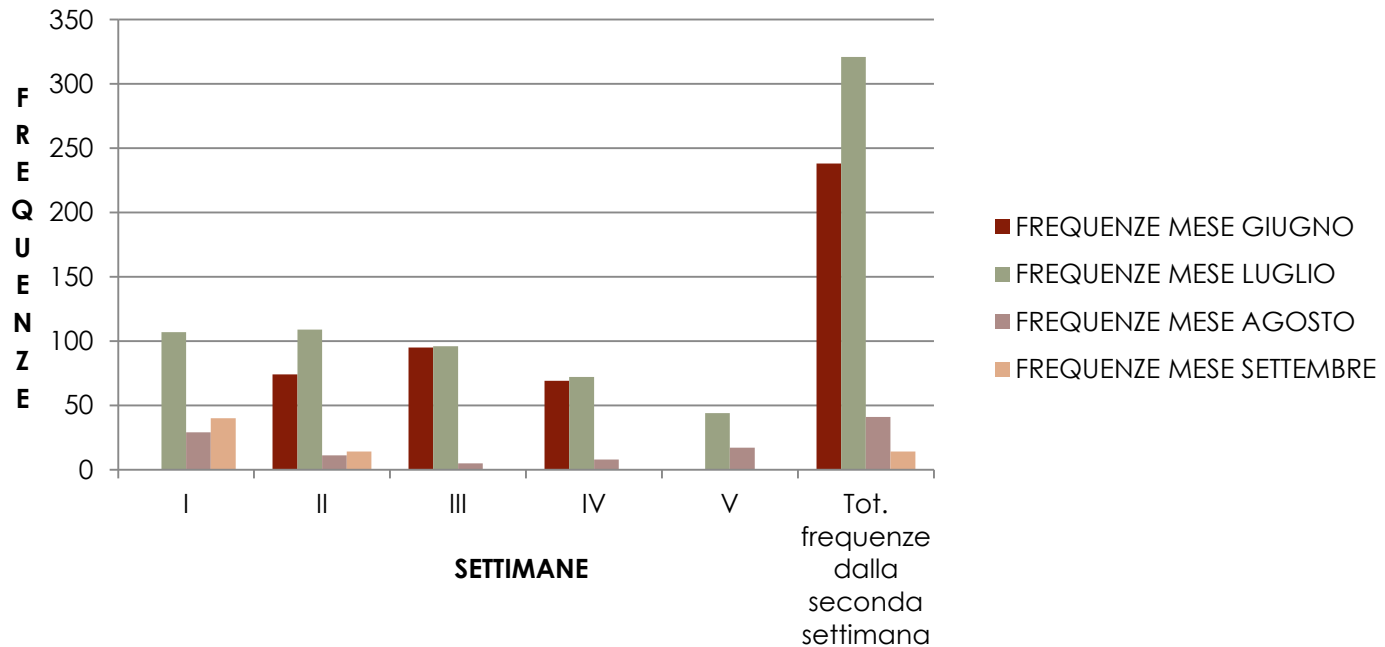


Figura 4

Non sono state prese in considerazione le frequenze di uno o due giorni tranne che per l'ultima settimana di luglio e la prima di agosto.