



**Architettura**



**Economia**



**Filosofia, comunicazione  
e spettacolo**



**Giurisprudenza**



**Ingegneria**



**Lingue letterature  
e culture straniere**



**Matematica e fisica**



**Scienze**



**Scienze della formazione**



**Scienze politiche**



**Studi aziendali**



**Studi umanistici**

Guida di  
**Ateneo**

---

offerta formativa a.a. 2014/2015

# Indice

---

<b>Presentazione</b>	5
Dipartimento di <b>Architettura</b>	7
Dipartimento di <b>Giurisprudenza</b>	8
Dipartimento di <b>Ingegneria</b>	9
Dipartimento di <b>Matematica e fisica</b>	10
Dipartimento di <b>Scienze</b>	11
Dipartimento di Scienze della formazione	12
Dipartimento di <b>Scienze politiche</b>	13
Scuola di <b>Economia e Studi aziendali</b>	14
Dipartimento di <b>Economia</b>	15
Dipartimento di <b>Studi aziendali</b>	16
Scuola di <b>Lettere Filosofia Lingue</b>	17
Dipartimento di <b>Filosofia, comunicazione e spettacolo</b>	18
Dipartimento di <b>Lingue, letterature e culture straniere</b>	19
Dipartimento di <b>Studi umanistici</b>	20
Scuola di specializzazione per le professioni legali	21

Master e Corsi di perfezionamento	22
Sistema bibliotecario di Ateneo	23
Servizi di Ateneo	27
Come arrivare a Roma Tre	41

# Presentazione

---

*Care studentesse, cari studenti,*

questa breve guida è stata redatta per offrirvi alcune informazioni generali sui percorsi di studio e sui servizi offerti da RomaTre rimandando, per maggiori approfondimenti, alle analoghe pubblicazioni dei singoli Dipartimenti e delle Scuole.

Sin dalla sua istituzione, nel 1992, l'Università degli Studi RomaTre ha fra i suoi valori costitutivi la centralità degli studenti e propone, pertanto, percorsi formativi che consentono di raggiungere elevati livelli di specializzazione professionale e preparazione alla ricerca, tenendo conto sia delle loro aspirazioni e inclinazioni personali, sia delle esigenze di un mercato del lavoro che ha sempre più dimensione internazionale.

Con l'anno accademico 2014/2015 giunge a pieno compimento il processo di trasformazione introdotto dalla legge di riforma dell'Università (n. 240/2010) che, con l'entrata in vigore del nuovo Statuto di Ateneo, realizza significativi cambiamenti organizzativi delle strutture didattiche e di ricerca.

Il nuovo assetto, che presentiamo in questa guida, comprende 12 Dipartimenti e 2 Scuole.

I Dipartimenti di Architettura - Economia - Filosofia, comunicazione e spettacolo - Giurisprudenza - Ingegneria - Lingue, letterature e culture straniere - Matematica e fisica - Scienze - Scienze della formazione - Scienze politiche - Studi aziendali - Studi umanistici sono ora responsabili, oltre che della ricerca scientifica, anche dell'offerta didattica e, in quanto tali, diretti interlocutori degli studenti.

Le due Scuole hanno invece il compito di coordinare le attività didattiche di due o più Dipartimenti affini. Le Scuole istituite sono quella di Lettere, Filosofia, Lingue, cui afferiscono i Dipartimenti di Filosofia, comunicazione e spettacolo - Lingue, letterature e culture straniere e Studi umanistici, e quella di Economia e Studi aziendali, cui afferiscono i Dipartimenti di Economia e di Studi aziendali. Complessivamente l'offerta formativa dell'Ateneo è costituita da 28 Corsi di Laurea di primo livello, di durata triennale; 41 Corsi di Laurea magistrale, di durata biennale; 2 Corsi di Laurea magistrale a ciclo unico (Giurisprudenza e Scienze della formazione primaria). Propone, infine, corsi post lauream di perfeziona-

mento, Master e Dottorati di ricerca che preparano professionalità di alto profilo e avviano ai più alti gradi della ricerca scientifica.

L'Ateneo RomaTre mantiene da diversi anni a questa parte un numero costante d'iscritti, vicino alle 40.000 unità, che ha consentito nel tempo di realizzare una didattica ben strutturata e servizi sempre più efficienti. Per continuare a garantire un'alta qualità dell'offerta, da alcuni anni, i limiti fissati dal numero programmato si articolano in una nuova formula, quella dell'utenza sostenibile, che conserva test di accesso selettivi solo per alcuni Corsi di Studio. L'impegno dell'Ateneo, oltre a favorire la migliore accoglienza possibile alle nostre matricole, si traduce anche in adeguate forme di supporto per i nostri studenti durante tutto il percorso universitario. A tale scopo il Gruppo di lavoro per l'orientamento di Ateneo (GLOA) e gli Uffici della Divisione politiche per gli studenti promuovono una serie di iniziative e servizi volti a favorire un consapevole orientamento durante tutto il percorso formativo per una piena maturazione degli interessi professionali e un adeguato inserimento nel mondo del lavoro.

Grande importanza viene attribuita alla qualità del rapporto con gli studenti anche al di là della consueta attività didattica. Per tale ragione l'Ateneo organizza e promuove un'ampia gamma di servizi per le attività culturali e per il tempo libero, che spazia dall'ambito della musica a quello dello sport, consolidando così un coinvolgimento sempre più attivo e partecipe degli studenti nella vita universitaria.

RomaTre si configura anche come una leva vitale dello sviluppo urbanistico della capitale e come centro attivo di produzione culturale nella città e nel contesto internazionale: i numerosi convegni e seminari proposti e l'intensa attività del Teatro Palladium, rappresentano preziose occasioni di incontro con personalità della ricerca e della cultura di rilievo internazionale.

Con l'auspicio di una piena realizzazione personale, ci auguriamo di potervi avere tra i nostri studenti e contribuire efficacemente alla vostra formazione culturale e professionale.

prof. Massimo Margottini

Delegato del Rettore alle politiche di orientamento

# Dipartimento di Architettura

---

## Corso di Laurea

- Scienze dell'architettura

## Corsi di Laurea Magistrale

- Architettura - Progettazione architettonica
- Architettura - Progettazione urbana
- Architettura - Restauro

Ciascuno di questi corsi completa il percorso formativo, iniziato con la Laurea in Scienze dell'architettura e permette, previo superamento dell'esame di stato, l'iscrizione all'albo degli architetti, abilitati ad operare nell'Unione Europea.

---

## Direttore

prof. Elisabetta Pallottino

## Segreteria per la didattica

didattica.architettura@uniroma3.it

tel. 06 57332100 - fax 06 57339630

front office: lunedì, mercoledì e venerdì 11.00-13.00

## Segreteria amministrativa

amm.architettura@uniroma3.it

fax 06 57332940

## Segreteria per la ricerca

ricerca.architettura@uniroma3.it

fax 06 57339649

Largo Giovanni Battista Marzi, 10  
00153 Roma

[www.architettura.uniroma3.it](http://www.architettura.uniroma3.it)

---



# Dipartimento di Giurisprudenza

---

## Corso di Laurea

- Scienze dei servizi giuridici

## Corso di Laurea Magistrale

- Giurisprudenza (quinquennale a ciclo unico)
- 

### Direttore

prof. Paolo Benvenuti

### Segreteria per la didattica

didattica.giurisprudenza@uniroma3.it

tel. 06 57332204 - fax 06 57332508

### Segreteria dei Corsi di Studio

segreteria.giurisprudenza@uniroma3.it

tel. 06 57332560

orario di apertura:

lunedì, mercoledì e venerdì 9.00-12.00

martedì e giovedì 10.00-12.00 e 14.30-16.30

### Segreteria amministrativa

amm.giurisprudenza@uniroma3.it

### Segreteria per la ricerca

ricerca.giurisprudenza@uniroma3.it

Via Ostiense, 163

00154 Roma

Via Ostiense, 139

00154 Roma

[www.giur.uniroma3.it](http://www.giur.uniroma3.it)

---





# Dipartimento di Ingegneria

---

## Corsi di Laurea

- Ingegneria civile
- Ingegneria elettronica
- Ingegneria informatica
- Ingegneria meccanica

## Corsi di Laurea Magistrale

- Bioingegneria
- Ingegneria aeronautica
- Ingegneria civile per la protezione dai rischi naturali
- Ingegneria elettronica per l'industria e l'innovazione
- Ingegneria gestionale e dell'automazione
- Ingegneria informatica
- Ingegneria delle infrastrutture viarie e trasporti
- Ingegneria meccanica
- Ingegneria delle tecnologie della comunicazione e dell'informazione

---

## Direttore

prof. Paolo Atzeni

## Segreteria per la didattica

didattica.ingegneria@uniroma3.it

tel. 06 57336415/6421/6201 - fax 06 57336444

ricevimento:

martedì 11.00-13.00 / giovedì 14.30-16.30 / venerdì 9.00-11.00

## Segreteria amministrativa

amm.ingegneria@uniroma3.it

## Segreteria per la ricerca

ricerca.ingegneria@uniroma3.it

Via Vito Volterra, 62 - 00146 Roma

<http://ingegneria.uniroma3.it>

---



# Dipartimento di Matematica e fisica

---

## Corsi di Laurea

- Fisica
- Matematica

## Corsi di Laurea Magistrale

- Fisica
  - Matematica
- 

### Direttore

prof. Lucia Caporaso

### Segreteria per la didattica

didattica.matematicafisica@uniroma3.it  
tel. 06 57337380 - fax 06 57333019

### Segreteria amministrativa

amministrazione.matematicafisica@uniroma3.it  
tel. 06 57337037 - fax 06 57337007

### Segreteria per la ricerca

ricerca.matematicafisica@uniroma3.it  
tel. 06 57338081 - fax 06 57338080

Via della Vasca Navale, 84  
00146 Roma

[www.matfis.uniroma3.it](http://www.matfis.uniroma3.it)

---



# Dipartimento di Scienze

---

## Corsi di Laurea

- Ottica e optometria
- Scienze biologiche
- Scienze geologiche

## Corsi di Laurea Magistrale

- Biodiversità e gestione degli ecosistemi
  - Biologia per la ricerca molecolare, cellulare e fisiopatologica
  - Geologia del territorio e delle risorse
- 

### Direttore

prof. Settimio Mobilio

### Segreteria per la didattica

didattica.scienze@uniroma3.it

tel. 06 57336446/6447/6448

fax 06 57336450

### Segreteria amministrativa

amm.scienze@uniroma3.it

### Segreteria per la ricerca

ricerca.scienze@uniroma3.it

Viale Guglielmo Marconi, 446

00146 Roma

---

[www.scienze.uniroma3.it](http://www.scienze.uniroma3.it)



# Dipartimento di Scienze della formazione

---

## Corsi di Laurea

- Educatore professionale di comunità
- Formazione e sviluppo delle risorse umane
- Scienze dell'educazione
- Servizio sociale e sociologia

## Corsi di Laurea Magistrale

- Coordinatore dei servizi educativi e dei servizi sociali
  - Scienze della formazione primaria (quinquennale a ciclo unico)
  - Scienze pedagogiche e scienze dell'educazione degli adulti e della formazione continua
- 

## Direttore

prof. Gaetano Domenici

## Segreteria per la didattica

scienze.formazione@uniroma3.it  
tel. 06 57339325 - fax 06 57339527

ricevimento:

lunedì, mercoledì, venerdì 10.00-12.00

in orario pomeridiano si riceve solo per appuntamento telefonico

## Segreteria amministrativa

amm.scienzeformazione@uniroma3.it  
tel. 06 57339108 - fax 06 57339113

## Segreteria per la ricerca

ricerca.scienzeformazione@uniroma3.it  
tel. 06 57339568 - fax 06 57339102

Via del Castro Pretorio, 20  
00185 Roma

L'entrata è provvisoriamente ubicata in Via Milazzo, 11/B  
per lavori di ristrutturazione

[www.formazione.uniroma3.it](http://www.formazione.uniroma3.it)

---



# Dipartimento di Scienze politiche

---

## Corsi di Laurea

- Scienze politiche e relazioni internazionali
- Scienze politiche per il governo e l'amministrazione
- Scienze politiche per la cooperazione e lo sviluppo

## Corsi di Laurea Magistrale

- Relazioni internazionali
  - Scienze delle pubbliche amministrazioni
  - Studi europei
- 

### Direttore

prof. Francesco Guida

### Segreteria per la didattica

segrepol@uniroma3.it

tel. 06 57335277 - fax 06 57335271

### Segreteria amministrativa

amm.scienzepolitiche@uniroma3.it

tel. 06 57335207 - fax 06 57335280

### Segreteria per la ricerca

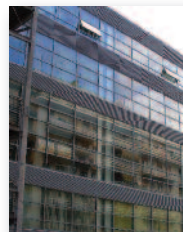
ricerca.scienzepolitiche@uniroma3.it

tel. 06 57335209 - fax 06 57335282

Via Gabriello Chiabrera, 199  
00145 Roma

[www.scienzepolitiche.uniroma3.it](http://www.scienzepolitiche.uniroma3.it)

---



# **Scuola di Economia e Studi aziendali** **"Federico Caffè"**

---

## **Dipartimenti**

- > Economia
  - > Studi aziendali
- 

## **Presidente**

prof. Giovanni Scarano

## **Vicepresidente**

prof. Maria Claudia Lucchetti

scuola.esa@uniroma3.it

tel. 06 57335600/5615

Via Silvio D'Amico, 77  
00145 Roma

---

<http://economia.uniroma3.it>



# Dipartimento di Economia

---

## Corso di Laurea

- Economia

## Corsi di Laurea Magistrale

- Economia dell'ambiente e dello sviluppo
  - Mercato del lavoro, relazioni industriali e sistemi di welfare
  - Scienze economiche
- 

## Direttore

prof. Silvia Terzi

## Segreteria amministrativa

amm.economia@uniroma3.it

## Segreteria per la ricerca

ricerca.economia@uniroma3.it

## Segreteria didattica

sportello.economia@uniroma3.it

tel. 06 57335603 - fax 06 57335771

ricevimento:

lunedì, mercoledì 10.00-12.00

giovedì 15.00-17.00

in orario pomeridiano si riceve solo per appuntamento

Via Silvio D'Amico, 77

00145 Roma

<http://dipeco.uniroma3.it>

---



# Dipartimento di Studi aziendali

---

## Corso di Laurea

- Economia e gestione aziendale

## Corsi di Laurea Magistrale

- Economia aziendale
  - Economia e management
  - Finanza e impresa
- 

### Direttore

prof. Lidia d'Alessio

### Segreteria amministrativa

amm.studiazionali@uniroma3.it

### Segreteria per la ricerca

ricerca.studiazionali@uniroma3.it

tel. 06 57335631

fax 06 57335797

### Segreteria didattica

triennio.clega@uniroma3.it

### Sportello didattico

tel. 06 57335820 - fax 06 57335797

ricevimento:

martedì, giovedì 10.00-12.00; mercoledì 14.30-16.30

Via Silvio D'Amico, 77

00145 Roma

<http://disa.uniroma3.it>

---





# Scuola di Lettere Filosofia Lingue

---

## Dipartimenti

- Filosofia, comunicazione e spettacolo
  - Lingue, letterature e culture straniere
  - Studi umanistici
- 

## Presidente

prof. Giacomo Marramao

## Vicepresidente

prof. Maria Del Sapio

scuola.lfl@uniroma3.it

tel. 06 57338305 - fax 06 57338332

Via Ostiense, 234

00144 Roma

<http://host.uniroma3.it/facolta/lettere>

---



# Dipartimento di Filosofia, comunicazione e spettacolo

---

## Corsi di Laurea

- DAMS (Discipline delle arti, della musica e dello spettacolo)
- Filosofia
- Scienze della comunicazione

## Corsi di Laurea Magistrale

- Cinema, televisione e produzione multimediale
  - DAMS - Teatro, musica, danza
  - Informazione, editoria e giornalismo
  - Scienze filosofiche
  - Teoria della comunicazione
- 

## Direttore

prof. Paolo D'Angelo

## Segreteria amministrativa

amm.filosofiacomunicazione@uniroma3.it

tel. 06 57338422/8425/8338/8339 - fax 06 57338340

## Segreteria per la ricerca

ricerca.filosofiacomunicazione@uniroma3.it

## Segreterie didattiche

didattica.filosofia@uniroma3.it

tel. 06 57338366

didattica.comunicazione@uniroma3.it

tel. 06 57338522/8504

didattica.dams@uniroma3.it

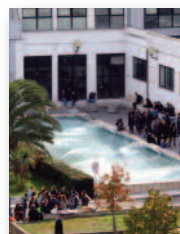
tel. 06 57332832/2833/2834

Via Ostiense, 234

00144 Roma

<http://host.uniroma3.it/dipartimenti/filosofia>

---



# Dipartimento di Lingue, letterature e culture straniere

---

## Corsi di Laurea

- Lingue e culture straniere
- Lingue e mediazione linguistico-culturale

## Corsi di Laurea Magistrale

- Letterature e traduzione interculturale
  - Lingue moderne per la comunicazione internazionale
- 

### Direttore

prof. Giuseppe Grilli

### Segreteria amministrativa

amm.lingueletterature@uniroma3.it  
tel. 06 57338325 - fax 06 57338691

### Segreteria per la ricerca

ricerca.lingueletterature@uniroma3.it

### Segreterie didattiche

didattica.lingue@uniroma3.it  
tel. 06 57338612/8349

didattica.linguemediazione@uniroma3.it  
tel. 06 57338351/8442

Via di Valco San Paolo, 19  
00146 Roma

[www.lingueletteratureculturestraniere.uniroma3.it](http://www.lingueletteratureculturestraniere.uniroma3.it)

---



# Dipartimento di Studi umanistici

---

## Corsi di Laurea

- Lettere
- Scienze storiche, del territorio e per la cooperazione internazionale
- Storia e conservazione del patrimonio artistico e archeologico

## Corsi di Laurea Magistrale

- Filologia, letterature e storia dell'antichità
- Italianistica
- Scienze dell'archeologia e metodologie della ricerca storico-archeologica
- Scienze delle religioni
- Storia dell'arte
- Storia e società

---

## Direttore

prof. Mario De Nonno

## Segreteria amministrativa

amm.studiumanistici@uniroma3.it

## Segreteria per la ricerca

ricerca.studiumanistici@uniroma3.it

## Segreterie didattiche

didattica.lettere@uniroma3.it

tel. 06 57338634/8472

didattica.scienzestoriche@uniroma3.it

tel. 06 57338726/8487

didattica.beniculturali@uniroma3.it

tel. 06 57338628/8725

Via Ostiense, 234

00144 Roma

<http://dipartimenti.uniroma3.it/studiumanistici>

---



# Scuola di specializzazione per le professioni legali

---

## **Direttore**

prof. Mauro Catenacci

## **Responsabili amministrativi**

Anna La Gamma

anna.lagamma@uniroma3.it

tel. 06 57332518

Giovanna Di Carlo

giovanna.dicarlo@uniroma3.it

tel. 06 57332488 - fax 0657332267

scforens@uniroma3.it

Via Ostiense, 161

A partire dall'anno accademico 2001/2002 è stata istituita e attivata la Scuola di specializzazione per le professioni legali.

La Scuola ha l'obiettivo di sviluppare negli studenti l'insieme di attitudini e di competenze, teoriche e pratiche, caratterizzanti la professionalità dei magistrati ordinari, degli avvocati e dei notai, anche con riferimento alla crescente integrazione internazionale della legislazione e dei sistemi giuridici e alle moderne tecniche di ricerca delle fonti.

La Scuola, a cui si accede mediante concorso, per titoli ed esami, su base nazionale, ha durata biennale ed è articolata in un anno comune e negli indirizzi giudiziario-forense e notarile e si conclude con il superamento di una prova finale.

Il diploma della SSPL costituisce titolo per l'accesso al concorso per magistrato ordinario ed esonera da un anno di pratica forense.

## Master e Corsi di perfezionamento

---

Per informazioni sui Master di I e II livello e sui Corsi di perfezionamento attivati consultare sul sito web di Ateneo ([www.uniroma3.it](http://www.uniroma3.it)) le pagine dedicate all'offerta formativa post lauream 2014/2015 dove sono disponibili i bandi e i contatti telefonici ed email.

# Sistema bibliotecario di Ateneo (SBA)

---

Presidente del Consiglio centrale del Sistema bibliotecario di Ateneo:  
prof. Emanuele Conte

Dirigente SBA: arch. Luciano Scacchi

Delegato del Dirigente: dott. Piera Storari

[www.sba.uniroma3.it](http://www.sba.uniroma3.it)

Il Sistema Bibliotecario di Ateneo (SBA) è preposto a garantire adeguato supporto alla didattica e alla ricerca, assicurando la fruizione e l'incremento e del patrimonio bibliografico e di documentazione su tutti i supporti e attraverso tutti gli strumenti disponibili, tradizionali e di nuova tecnologia. Assolve le sue finalità utilizzando in modo armonico le risorse umane e finanziarie a sua disposizione. Lo SBA ha il dovere di garantire un livello di servizi adeguato alle esigenze dell'utenza, di progettare piani di sviluppo, di garantire la comunicazione al suo interno e con le strutture dell'Ateneo, di creare e mantenere il contatto con i Sistemi bibliotecari nazionali e internazionali, nonché con altri enti e associazioni professionali di ambito affine. Ha quindi il compito di assicurare la formazione e l'aggiornamento del personale bibliotecario e di organizzarne il lavoro per il raggiungimento degli obiettivi.

Lo SBA è articolato in:

- Ufficio di coordinamento centrale per le biblioteche;
- Biblioteca di area delle arti;
- Biblioteca di area di scienze economiche "Pierangelo Garegnani";
- Biblioteca di area giuridica;
- Biblioteca di area di studi politici;
- Biblioteca di area scientifico-tecnologica;
- Biblioteca di area umanistica "Giorgio Petrocchi";
- Biblioteca di area di scienze della formazione "Angelo Broccoli"

Le Biblioteche che sono indicate di seguito sono Biblioteche di RomaTre esterne allo SBA, in rapporto con esso per quanto riguarda gli strumenti di gestione bibliografica del patrimonio cartaceo ed elettronico, i progetti, la formazione del personale, l'assistenza strumentale:

- Biblioteca del Centro studi italo-francesi "Guillaume Apollinaire";
- Biblioteca del Centro di Documentazione e di Osservazione del Territorio (CeDOT);
- Biblioteca del Museo Storico della Didattica.

### **Ufficio di coordinamento centrale per le biblioteche (UCCB)**

Responsabile: dott. Piera Storari

Via Ostiense, 139 - 00154 Roma

tel. 06 57334380/4381 - fax 06 57334383

ufficio.coordinamento.sba@uniroma3.it

L'Ufficio di coordinamento centrale per le biblioteche (UCCB) è una struttura centrale dello SBA che ha il compito di garantire lo sviluppo armonico del sistema assicurando il coordinamento tra le strutture e il supporto alle loro attività; di gestire centralmente i servizi informatici (catalogo collettivo, risorse elettroniche, consorzi etc.); di coordinarsi con gli organi e le strutture dell'Ateneo e di collegarsi con gli enti affini in campo cittadino e nazionale.

### **Biblioteche di area**

Le Biblioteche di area garantiscono la fruizione, la gestione, l'aggiornamento e la conservazione del patrimonio bibliografico e documentale. Ogni biblioteca persegue queste finalità per l'area scientifico-disciplinare che rappresenta.

#### **Biblioteca di area delle arti**

- Sezione Architettura "Enrico Mattiello"  
Largo Giovanni Battista Marzi, 10 - 00153 Roma  
tel. 06 57339612/9613/9657 - fax 06 57339656  
biblioteca.architettura@uniroma3.it  
orario di apertura: lunedì-venerdì ore 9.00-19.30
- Sezione Spettacolo "Lino Micciché"  
Via Ostiense, 139 - 00154 Roma  
tel. 06 57334042/4224/4331/4332 - fax 06 57334330  
biblioteca.spettacolo@uniroma3.it  
orario di apertura: lunedì-venerdì ore 9.00 -19.00
- Sezione Storia dell'arte "Luigi Grassi"  
Piazza della Repubblica, 10 - 00185 Roma  
tel. 06 57332980/2982/2983 - fax 06 57333079  
biblioteca.storia.arte@uniroma3.it  
orario di apertura: lunedì-venerdì ore 9.00 -19.00



### **Biblioteca di area giuridica**

Via Ostiense, 161/163 - 00154 Roma  
tel. 06 57332242/2288 - fax 06 57332287  
biblioteca.giuridica@uniroma3.it  
orario di apertura: lunedì-venerdì ore 9.00-19.30

### **Biblioteca di area di scienze economiche “Pierangelo Garegnani”**

Via Silvio d’Amico, 77 - 00145 Roma  
tel. 06 57335783/5782 - fax 06 57333085  
biblioteca.scienze.economiche@uniroma3.it  
orario di apertura: lunedì-venerdì ore 9.00-19.30

### **Biblioteca di area di studi politici**

Via Gabriello Chiabrera, 199 - 00145 Roma  
tel. 06 57335340/5278 - fax 06 57335342  
biblioteca.studi.politici@uniroma3.it  
orario di apertura: lunedì-venerdì ore 9.00-19.00

### **Biblioteca di area scientifico-tecnologica**

- sede centrale  
Via della Vasca Navale, 79/81 - 00146 Roma  
tel. 06 57333361/3362 - fax 06 57333358  
biblioteca.bast.centrale@uniroma3.it  
orario di apertura: lunedì-venerdì ore 9.00 -19.30
- sede delle Torri  
Largo San Leonardo Murialdo, 1 - 00146 Roma  
tel. 06 57338213/8245 - fax 06 57333082  
biblioteca.bast.torri@uniroma3.it  
orario di apertura: lunedì-venerdì ore 9.00-19.00

### **Biblioteca di area umanistica “Giorgio Petrocchi”**

Via Ostiense, 236 - 00146 Roma  
tel. 06 57338648 - fax 06 57333036  
biblioteca.umanistica@uniroma3.it  
orario di apertura:  
• Sala consultazione: lunedì-venerdì ore 9.00-19.30  
• Sala Joris Coppetti: lunedì-venerdì ore 9.30-19.30

### **Biblioteca di area di scienze della formazione “Angelo Broccoli”**

Via Milazzo, 11/B - 00185 Roma  
tel. 06 57339372/9226/9295 - fax 06 57339336  
biblioteca.scienze.formazione@uniroma3.it  
orario di apertura: lunedì-venerdì ore 9.00-19.45

## **Biblioteche di Roma Tre esterne allo SBA**

### **Biblioteca del Centro di studi italo-francesi “Guillaume Apollinaire”**

Piazza di Campitelli, 3 - 00186 Roma

tel. 06 57334401/4402 - fax 06 57334403

biblioteca.apollinaire@uniroma3.it

orario di apertura: lunedì-venerdì ore 9.30-19.00

### **Biblioteca del Centro di documentazione e di osservazione del territorio (CeDOT)**

Via Ostiense, 139 (c/o C.R.O.M.A) - 00154 Roma

tel. 06 57334235 - fax 06 57334030

cedot@uniroma3.it

orario di apertura: lunedì-venerdì ore 9.30-15.30

### **Biblioteca del Museo storico della didattica**

Via Milazzo, 11/B - 00185 Roma

tel. 06 57339117

museo.didattica@uniroma3.it

orario di apertura: martedì e giovedì 9.30-13.00 - venerdì ore 9.30-12.30

## Servizi di Ateneo

---

L'Università Roma Tre attribuisce grande importanza alla qualità del rapporto con gli studenti e per questo motivo ha scelto di mettere a disposizione dei propri iscritti una vasta gamma di servizi volti ad agevolare il percorso di formazione e di maturazione personale e a promuovere la partecipazione attiva alla vita universitaria in tutti i suoi aspetti.

Lo studente che si iscrive a Roma Tre avrà la possibilità di usufruire di benefici così come previsto dalla normativa vigente, di richiedere informazioni sui Corsi di Laurea attivati, di ricevere supporto per questioni di carattere burocratico-amministrativo, di ricevere sostegno per ciò che riguarda la scelta del percorso didattico.

Inoltre lo studente potrà avvalersi di tutti quei servizi che favoriscono il percorso universitario inteso non solo come momento strettamente formativo ma come esperienza di vita nel senso più ampio.

### **Associazione laureati**

- promozione immagine laureati Roma Tre;
  - iniziative culturali e artistiche per i soci.
- [www.associazionelaureatiroma3.it](http://www.associazionelaureatiroma3.it)

### **Centro per l'impiego universitario**

La Provincia di Roma, in collaborazione con SOUL, offre ai giovani romani e a quelli che si trasferiscono sul territorio per motivi di studio, la possibilità di avere a portata di mano un punto di riferimento per affacciarsi e confrontarsi con il mondo del lavoro e soprattutto per stabilire un primo contatto con le imprese. Il Centro per l'impiego universitario garantisce agli studenti universitari e ai giovani laureati la possibilità di fruire di tutti i servizi per il lavoro (pratiche amministrative e misure di politiche attive per il lavoro) in un'ottica di semplificazione amministrativa e snellimento delle procedure.

Via Ostiense, 169 (piano terra - stanza 2)  
orario di apertura: martedì, mercoledì, giovedì ore 9.30-13.00.

Negli orari non indicati si riceve solo per appuntamento da fissare ai seguenti recapiti:

tel. 06 57332858 - 06 45606964 - fax 06 45606964

[cpi.romatre@provincia.roma.it](mailto:cpi.romatre@provincia.roma.it)

### **C.L.A. - Centro linguistico di Ateneo**

Il C.L.A. è la struttura di riferimento dell'Ateneo per la formazione linguistica. Le lingue insegnate sono francese, inglese, portoghese, spagnolo, tedesco, alle quali si aggiunge l'italiano L2 per studenti stranieri. Con esperti di madrelingua e personale tecnico-informatico il C.L.A. offre all'Ateneo competenze linguistiche e supporto organizzativo nella gestione di procedure valutative e testing, fornendo corsi frontali di lingua e attività di apprendimento autonomo, con lezioni di orientamento e relativo servizio di assistenza e tutorato. Il C.L.A. svolge inoltre attività di aggiornamento nella didattica delle lingue, promuovendo seminari, workshop e attività di ricerca nel settore dell'insegnamento linguistico, con materiali fruibili anche on line. Nell'ambito della convenzione INDIRE il C.L.A. è attualmente sede della certificazione linguistica di inglese per gli insegnanti della scuola primaria e, in collaborazione con il CAFIS, è impegnato nella formazione degli insegnanti che partecipano al progetto ministeriale CLIL.

Per gli studenti, a seguito del test valutativo (le cui scadenze sono pubblicate nella sezione Avvisi del sito) il C.L.A. organizza:

- corsi in classe di lingua straniera per principianti;
- percorsi di e-learning (Clacson – CLA Courses On the Net), fruibili on line e corsi blended, con apprendimento individuale e ore di tutorato, articolati su diversi livelli fino al livello B2 del Quadro comune europeo di riferimento;
- corsi in classe intensivi di lingua inglese, a livello avanzato, destinati agli studenti delle lauree magistrali (B1 - B2);
- corsi di italiano da A1 a C1, sia in modalità frontale, sia blended, per gli studenti Erasmus, per gli studenti stranieri regolarmente iscritti all'Ateneo e studenti stranieri nell'ambito di accordi bilaterali con Roma Tre;
- corsi di italiano destinati a studenti stranieri che studiano presso l'Università Roma Tre con borse di studio dello Stato italiano e a studenti di Master e Dottorati presso Roma Tre;
- corsi di italiano destinati a studenti cinesi inseriti nei Programmi Marco Polo e Turandot;
- corsi di italiano destinati a studenti americani nell'ambito dell'accordo Arcadia;
- corsi di italiano destinati a studenti brasiliani nell'ambito del programma *Cien-cia sem fronteiras*;
- corsi di italiano interamente on line destinati agli studenti stranieri del Master leadership e management in educazione, dirigenza scolastica e governo della scuola;

- corsi di formazione linguistica per gli studenti di RomaTre vincitori di borse di studio Socrates/Erasmus o inseriti in accordi bilaterali sottoscritti dall'Ateneo;
- percorsi di lingua avanzata con moduli settoriali specifici, in progressivo potenziamento (English module on Economics; English module on Law; English module on Civil Engineering; English module on Geology; English module on Biology; English module on Global Social Sciences; English module on Performing Arts; English module on Architecture; Français pour l'Economie);
- corsi di preparazione alle certificazioni (TOEFL-iBt e IELTS per la lingua inglese) indirizzati a studenti delle lauree magistrali (compresi gli studenti degli ultimi anni dei corsi a ciclo unico), a studenti di Master e Dottorandi che abbiano già una conoscenza avanzata delle lingue e desiderino una preparazione specifica per le diverse sezioni degli esami di certificazione;
- corsi specifici a richiesta, per destinatari e livelli diversi, concordati con gli organi e le strutture didattiche interessate.

Alla fine di ciascun percorso, sia in classe, sia on line, il C.L.A. somministra in sede un test di verifica finale.

Il C.L.A. offre inoltre:

- materiali linguistici sia tradizionali che multimediali nei laboratori self access, dotati di postazioni audio e computer;
- un help desk tecnico per quesiti e problemi legati ai percorsi on line;
- sessioni di scambi linguistici con conversazione face to face tra studenti italiani e studenti stranieri che partecipano ai differenti corsi di italiano all'interno del programma Tandem;
- un sito contenente risorse on line per l'apprendimento autonomo delle lingue, fac-simile dei test valutativi e download dei materiali relativi alle attività di aggiornamento della didattica organizzate presso il C.L.A.;
- una biblioteca con un patrimonio bibliografico cartaceo e multimediale, in costante incremento, per il quale ha attivato la catalogazione attraverso l'Opac.

Presso il C.L.A. infine ha sede l'Ufficio della Certificazione dell'italiano come lingua straniera (L2), Ente certificatore riconosciuto dai Ministeri degli Affari Esteri, dell'Istruzione Università e Ricerca, che si occupa della progettazione, realizzazione, somministrazione e valutazione delle prove di esame di italiano come lingua straniera. L'ufficio ha elaborato quattro sistemi di esame in linea con i descrittori del QCER per i livelli A2, B1, B2 e C2.

Per ulteriori informazioni sui servizi offerti:

Via Ostiense, 131/L (scala C - 7° piano)

tel. 06 57332083 - fax 06 57332079

cla@uniroma3.it - PEC: cla@ateneo.uniroma3.it

orario di apertura: lunedì-venerdì ore 9.00-19.00

## Segreteria didattica

Ricevimento allo sportello (su appuntamento): martedì ore 11.00-13.00 - mercoledì ore 15.00-18.00 - venerdì ore 11.00-13.00 e 16.00-17.00.

Gli appuntamenti si possono fissare online, accedendo con le proprie credenziali, al Portale dello studente in corrispondenza della dicitura "Segreteria didattica del CLA" al seguente link:

<http://servizivocali.uniroma3.it:8099/PrenotazioneColloquio>, oppure al telefono chiamando lo 06 57332101, muniti di numero di matricola e data di nascita.

Ricevimento allo sportello solo per le urgenze senza appuntamento (per un massimo di 20 studenti): martedì ore 15.00-16.00.

[www.cla.uniroma3.it](http://www.cla.uniroma3.it)

## Divisione politiche per gli studenti

[host.uniroma3.it/uffici/divisionepolitichestudenti](http://host.uniroma3.it/uffici/divisionepolitichestudenti)

[divisione.politiche.studenti@uniroma3.it](mailto:divisione.politiche.studenti@uniroma3.it)

### Centro di ascolto psicologico

Un team di esperti in counselling psicologico è a disposizione di tutti gli studenti di Roma Tre per qualsiasi problema si presenti nel percorso universitario e/o nella vita personale. Problemi di concentrazione nello studio, ansia per gli esami, attacchi di panico, difficoltà a fare amicizia e a inserirsi nella vita universitaria, problemi di coppia e nelle relazioni con la propria famiglia, dubbi sulla scelta universitaria o sulla scelta professionale etc. I colloqui sono gratuiti e si svolgono in un ambito di totale riservatezza e privacy.

È possibile chiedere un appuntamento per telefono o via email. È attiva una chat line. Ogni richiesta viene presa in carico nel più breve arco di tempo possibile.

Per esigenze istituzionali è necessario essere regolarmente iscritti a Roma Tre.

Responsabile: dott. Bianca Iaccarino Idelson

Via Ostiense, 169

orario: su appuntamento

tel. 06 57332705/704

[centro.ascolto@uniroma3.it](mailto:centro.ascolto@uniroma3.it)

[host.uniroma3.it/uffici/ascolto](http://host.uniroma3.it/uffici/ascolto)

### Ufficio job placement

Attività di intermediazione finalizzata a facilitare l'incontro tra domanda e offerta di lavoro; incontri e presentazioni di enti/aziende; seminari tematici rivolti a studenti e laureati. L'Ufficio si avvale del sito [www.job soul.it](http://www.job soul.it) nato dall'intesa SOUL (Sistema Orientamento Università Lavoro) che vede oggi collaborare gli atenei della Regione Lazio per offrire, a studenti e laureati, una concreta possibilità di inserimento nel mondo del lavoro.

È possibile iscriversi al portale [www.jobsoul.it](http://www.jobsoul.it) e visitare la sezione dei servizi offerti da RomaTre: <http://uniroma3.jobsoul.it/>.

Via Ostiense, 169 (piano terra - stanza 2)  
tel. 06 57332676 - fax 06 57332224  
[ufficio.job-placement@uniroma3.it](mailto:ufficio.job-placement@uniroma3.it)  
<http://uniroma3.jobsoul.it/>

### **Ufficio orientamento**

- elaborazione delle politiche e delle iniziative di orientamento in entrata dell'Ateneo;
- attività di orientamento e rapporti con le scuole medie superiori;
- redazione del periodico di Ateneo Roma Tre News;
- coordinamento editoriale delle guide di Ateneo e di Dipartimento;
- notizie e informazioni generali sui corsi attivati e sulle modalità di accesso ai corsi di studio.

Via Ostiense, 169  
[ufficio.orientamento@uniroma3.it](mailto:ufficio.orientamento@uniroma3.it) (attività di orientamento rivolte alle scuole medie superiori)  
[romatre.news@uniroma3.it](mailto:romatre.news@uniroma3.it) (redazione periodico di Ateneo)  
fax 06 57332480  
[host.uniroma3.it/progetti/orientamento](http://host.uniroma3.it/progetti/orientamento)  
[host.uniroma3.it/riviste/romatrenews](http://host.uniroma3.it/riviste/romatrenews)

### **Ufficio stage e tirocini**

- contatti con aziende per la sottoscrizione di nuove convenzioni per l'avvio di nuovi stage;
- istruzione delle pratiche amministrative di avvio stage per studenti e neo-laureati di RomaTre;
- attivazione di seminari tematici e incontri tra Dipartimenti e mondo del lavoro.

Via Ostiense, 169  
tel. 06 57332315/353/338/249 - fax 06 57332670  
[ufficio.stage@uniroma3.it](mailto:ufficio.stage@uniroma3.it)  
orario di ricevimento: martedì ore 10.30-12.00; giovedì ore 14.30-15.30  
(nel suddetto orario il servizio telefonico è sospeso)  
<http://www.jobsoul.it> - <http://uniroma3.jobsoul.it/>

### **Ufficio studenti**

- rapporti con il Consiglio degli studenti e le rappresentanze studentesche;
- elaborazione di proposte per le politiche e le iniziative culturali rivolte agli studenti;
- promozione delle iniziative di Ateneo di particolare interesse per gli studenti;

- supporto organizzativo alle campagne di informazione sanitaria promosse dai consulenti ASL nell'ambito del protocollo d'intesa con la ASL RMC.

Via Ostiense, 169

tel. 06 57332657/129 - fax 06 57332623

ufficio.studenti@uniroma3.it

### **Ufficio studenti con disabilità**

Organizza ed eroga servizi specifici finalizzati all'inserimento degli studenti con disabilità nella vita universitaria: accompagnamento, interpretariato della lingua italiana dei segni (LIS), materiale didattico accessibile, servizi alla persona, stenotipia (servizio di sottotitolazione), supporto alla comunicazione, trasporto, tutorato specializzato.

Via Ostiense, 169

orario: martedì 10.00-12.30 e giovedì 14.30-15.30

tel. 06 57332703/754/625 - fax 06 57332702

ufficio.disabili@uniroma3.it

host.uniroma3.it/uffici/accoglienzadisabili

### *Servizio per studenti con Disturbi Specifici dell'Apprendimento*

Per tutti gli studenti dell'Università RomaTre, è attivo un Servizio di tutorato rivolto all'accoglienza, all'orientamento e al sostegno degli studenti con Disturbi Specifici dell'Apprendimento, in particolare a studenti con dislessia.

Si riceve per appuntamento:

Via Milazzo, 11/B (1° piano - stanza 1.2)

tel. 06 57339341

orario: lunedì ore 10.00-13.00

Via Ostiense, 139 (piano rialzato - stanza 0.09)

tel. 06 57334272

tutorato.dislessia@uniroma3.it

orario: mercoledì ore 10.00-13.00

### **Laziodisu - Adisu Roma Tre**

Ente pubblico dipendente per il diritto agli studi universitari nel Lazio - Sede territoriale Roma Tre.

Servizi a concorso: borse di studio, residenze, contributo per l'alloggio, contributo per esperienze U.E.

Servizi generali: servizio di ristorazione e bar, servizi per diversamente abili, borse di collaborazione.



Via della Vasca Navale, 79  
tel. 06 5534071 - fax 06 5593852  
marco.maggi@laziodisu.it  
mense: Via della Vasca Navale, 79 - Via Libetta, 19  
pensionato: Via di Valleranello, 99  
www.laziodisu.it

### **Piazza telematica**

La piazza telematica è il principale centro informatico dell'università di Roma Tre. Per le dimensioni e per le modalità di erogazione dei servizi, la Piazza telematica è l'iniziativa di accesso alla rete internet più innovativa mai realizzata in un ateneo italiano. La piazza telematica è composta da 200 postazioni multimediali di ultima generazione distribuite su due ampi locali climatizzati con rispettivamente 120 e 80 PC. L'intera superficie si trova all'interno di un'area cablata con la rete LAN che consente il collegamento alla rete interna ed esterna.

Il sistema è in grado di gestire in modo integrato i seguenti servizi:

- rilascio Roma3Pass;
- collegamento a internet da postazioni fisse o mediante rete Wi Fi;
- servizio stampa;
- supporto tecnico alle procedure di immatricolazione;
- supporto alla prenotazione agli esami on line;
- supporto tecnico alla compilazione delle dichiarazioni ISEEU;
- fruizioni dei corsi multimediali on line;
- zona studio adibita con Wi Fi.

Per accedere alla Piazza telematica è necessario utilizzare un account personale che coincide:

- per gli studenti con nome utente e password (Roma3Pass) utilizzati per accedere al Portale dello studente (fornito all'atto della preiscrizione all'Ateneo);
- per il personale dell'Ateneo con il proprio account di dominio.

La Piazza telematica dispone di una zona attrezzata, completamente cablata Wi Fi, dove gli studenti possono riunirsi, navigare e studiare utilizzando i propri portatili.

La Piazza telematica è accessibile agli studenti disabili e riserva loro postazioni dalle dimensioni adeguate con supporti hardware e software adatti a diversi tipi di esigenza (scanner OCR, sintesi vocale, stampante e barra braille, tastiera con scudo, trackball, touchscreen, monitor 22', ingranditore ottico etc.).

orario laboratorio: lunedì - venerdì ore 9.00-16.00

(i PC vengono spenti automaticamente 10 minuti prima della chiusura)

orario ufficio per assistenza: lunedì - venerdì ore 9.00-13.00 e 14.00-16.00

Via Ostiense 133/B  
tel. 06 57332841 - fax 06 57332173  
piazzatelematica@uniroma3.it  
<http://host.uniroma3.it/laboratori/piazzatelematica>

### **Prevenzione sanitaria**

In base ad un protocollo d'intesa sottoscritto con la ASL RM/C nel 1995, riconfermato nel 1998 e tuttora vigente, con l'obiettivo di collaborare strettamente per la prevenzione dell'infezione da HIV, prosegue la campagna di prevenzione delle malattie sessualmente trasmesse e la realizzazione di conferenze brevi in aula, check point informativi presso le sedi di RomaTre, con l'approfondimento anche del tema relativo all'uso ed abuso di alcool quale cofattore di rischio dell'infezione da HIV in ambito sessuale.

Per informazioni, consulenze ed accesso al test anti-HIV in maniera riservata e gratuita:

ASL RM/C - Unità Operativa di II livello AIDS Distretto 11

Via San Nemesio, 28 (2° piano)

tel. 06 51005071

consulenza.asl@uniroma3.it - uoaid.s.d11@aslrmc.it

orario: da lunedì a sabato ore 8.00-12.30 (per quanti volessero eseguire il test nella stessa giornata l'orario di accesso è dalle ore 8.00 alle 9.30; non è necessaria la richiesta medica e non è indispensabile la residenza o il domicilio nella Asl RM/C).

### **Prove di orientamento simulate (POS)**

Per esercitarsi ai test di ingresso e permettere di far conoscere agli studenti i requisiti minimi che si intendono accertare prima dell'immatricolazione ad un determinato Corso di Laurea, il gruppo di lavoro per l'orientamento di Ateneo (GLOA) ha ideato il sito delle prove di orientamento simulate (POS) dove vengono erogate le domande somministrate nei test degli anni passati. Al sito, che è completamente gratuito, si accede dalla seguente pagina web previa registrazione: <http://pos.uniroma3.it/>

### **Roma Tre Orchestra**

Roma Tre Orchestra è la prima orchestra universitaria nata a Roma e nel Lazio, dal piacere di far musica insieme, orientata all'impegno e all'eccellenza. È un'associazione di amici della musica che promuove la diffusione della cultura musicale all'interno dell'università e sul territorio.

Roma Tre Orchestra organizza concerti di musica da camera e sinfonici presso le sedi di Ateneo e presso il Teatro Palladium. Negli anni, ha collaborato con solisti di livello internazionale come l'ArsTrio di Roma, Maurizio Baglini, Emanuele Arciuli, l'attore Claudio Amendola, il coreografo Bill T. Jones, lo scrittore Alessandro Baricco, la cantante Etta Scollo e direttori come Pietro Mianiti, Bruno

Weinmeister, Donato Renzetti, Will Humburg, Cord Garben, Sir David Wilcocks. Dal gennaio 2013 nuovo direttore musicale dell'orchestra è Luigi Piovano, primo violoncello dell'Orchestra dell'Accademia Nazionale di Santa Cecilia. Roma Tre Orchestra ha inoltre collaborato con importanti Istituzioni quali Municipio Roma XIX, Ambasciata degli Stati Uniti presso la Santa Sede, Caspur, International Church Music Festival, Accademia di Danimarca, Zètema, Laziodisu, CIDIM, Ambasciata degli Stati Uniti, Reale Ambasciata di Norvegia, Ambasciata di Svizzera, Istituto Polacco di Cultura.

Ospite di rassegne musicali quali RomaEuropa Festival, Concerti del Quirinale, Amici della Musica di Foligno, Amici della Musica "F. Fenaroli", Società Aquilana dei Concerti "B. Barattelli".

A partire dall'a.a. 2010-2011 Roma Tre Orchestra realizza un laboratorio di linguaggio musicale dedicato principalmente agli studenti iscritti ai Corsi di Laurea in Scienze della Comunicazione e Filosofia, e dall'a.a. 2013-2014 un workshop di musica da camera, dedicato agli studenti-musicisti dell'Ateneo, desiderosi di suonare insieme sotto la guida di professionisti già affermati.

Per ulteriori informazioni sulle attività dell'Associazione è possibile visitare il sito web.

Presidente: prof. Roberto Pujia

Direttore artistico: dott. Valerio Vicari

[orchestra@uniroma3.it](mailto:orchestra@uniroma3.it)

[www.r3o.org](http://www.r3o.org)

### **Segreterie studenti**

Portale dello studente

<http://portalestudente.uniroma3.it>

Adempimenti amministrativi relativi a:

- preiscrizioni e prove di ammissione/valutazione ai Corsi di Laurea;
- immatricolazioni, iscrizioni, trasferimenti e passaggi;
- tasse, rimborsi, esoneri;
- decadenza, rinuncia, sospensione, interruzione, reintegro;
- conseguimento del titolo;
- rilascio pergamene di laurea/diplomi;
- ammissione studenti con titolo di studio conseguito all'estero;
- riconoscimento titolo accademico conseguito all'estero;
- iscrizioni ai Corsi post lauream (Master, Corsi di perfezionamento, Corsi di aggiornamento, Scuola di specializzazione per le professioni legali);
- iscrizioni agli esami di Stato (ingegnere, assistente sociale, geologo, dottore commercialista ed esperto contabile);
- iscrizioni ai corsi singoli;
- certificazione esami studenti in mobilità internazionale.

Via Ostiense, 175

Uffici Segreterie Studenti di Dipartimento

Contatti su: [http://portalestudente.uniroma3.it/index.php?p=segreteria\\_stud](http://portalestudente.uniroma3.it/index.php?p=segreteria_stud)

Orario front office:

primo semestre: 1° settembre - 28 febbraio

lunedì, mercoledì e venerdì ore 9.30-13.30 - martedì e giovedì ore 13.30-15.30

secondo semestre: 1° marzo - 31 agosto

lunedì, mercoledì e venerdì ore 9.30-12.30 - martedì e giovedì ore 14.00-15.30

Sportello con chat testuale (Skype: segreterierm3):

martedì e giovedì ore 11.30-13.30

tel. 06 57332100 (ore 10.00-12.00) - fax 06 57332724

Apertura segnalazioni e richieste su Portale dello studente

Contatti: <http://portalestudente.uniroma3.it/index.php?p=contatti>

Via Ostiense, 139 (2° piano)

Ufficio Esami di Stato e Corsi post lauream

Apertura segnalazioni e richieste su Portale dello studente - Contatti:

<http://portalestudente.uniroma3.it/index.php?p=contatti>

Via Ostiense, 149 (piano terra)

Ufficio Studenti con titolo estero e programmi di mobilità d'Ateneo

Orario di apertura al pubblico: lunedì ore 14.00-16.30; giovedì ore 10.00-13.00

tel. 06 57332872/850 - fax 06 57332106

[segr.stud.titoloestero@uniroma3.it](mailto:segr.stud.titoloestero@uniroma3.it)

### **Servizio di biciclette**

Sessanta biciclette a prelievo automatizzato a disposizione degli studenti per gli spostamenti tra le sedi dell'Ateneo.

È possibile ritirare l'apposita chiave in Via Ostiense, 161 (3° piano - stanza 363)

tel. 06 57332087

[Ufficio.Mobilitymanager@uniroma3.it](mailto:Ufficio.Mobilitymanager@uniroma3.it)

orario di ufficio (meglio se previo appuntamento)

[host.uniroma3.it/uffici/mobilitymanager/romaTreBici.php](http://host.uniroma3.it/uffici/mobilitymanager/romaTreBici.php)

### **Servizio di carpooling**

A partire dal mese di marzo 2011, l'Università Roma Tre ha attivato un servizio on line per mettere in contatto tra loro studenti che frequentano l'Ateneo, utilizzano un mezzo privato e provengono dalla stessa zona della città.

Il link del servizio è: <https://carpooling.uniroma3.it>. Per accedervi è indispensabile l'attivazione dell'indirizzo di posta elettronica fornito dall'Ateneo.

CAR2GO. A partire dal 26 maggio 2014 e fino al 31 dicembre 2014 è possibile iscriversi al CAR2GO gratuitamente ed avere 30 minuti gratis. Per ulteriori informazioni: <http://host.uniroma3.it/uffici/mobilitymanager/>.

## **Servizio di orientamento al lavoro per studenti con disabilità**

Il servizio nasce dal progetto di partenariato e collaborazione tra soggetti pubblici e privati, finalizzato alla piena inclusione sociale delle persone con disabilità, di cui sono promotori l'Università degli Studi RomaTre ed il CISP - Comitato internazionale per lo sviluppo dei popoli, con la collaborazione della Fondazione italiana Charlemagne.

Questo nuovo servizio intende garantire pari opportunità di accesso al mondo del lavoro ai giovani laureandi e laureati con disabilità dell'Ateneo offrendo accoglienza e ascolto, colloqui di orientamento, counselling, informazioni sui diritti delle persone con disabilità e su iniziative e servizi di collocamento al lavoro, assistenza alla compilazione del curriculum vitae e seminari di orientamento al lavoro. Il servizio è gratuito.

Via Ostiense 131/L (corpo C - 7° piano - ascensori C e C1)  
orario di apertura: lunedì e mercoledì ore 9.30 -13.30  
tel. 06 57336441/6442/6443  
orientalavoro.disabili@uniroma3.it

## **Servizi informatici**

Servizi informatici on line di segreteria studenti:

- immatricolazioni e iscrizioni;
- compilazione piano di studi;
- prenotazioni esami;
- verbalizzazione online degli esami;
- stampa certificati con timbro digitale;
- pagamento tasse;
- accesso alla propria carriera (iscrizioni, certificati, tasse ed esami);
- sportello virtuale [http://portalestudente.uniroma3.it/index.php?p=sportello\\_virtu](http://portalestudente.uniroma3.it/index.php?p=sportello_virtu).

Altri servizi

- casella di posta elettronica di Ateneo;
- Office 365 ProPlus;
- accesso al catalogo del Sistema bibliotecario di Ateneo;
- accesso wireless alla rete di Ateneo;
- Piazza telematica di Ateneo;
- laboratori informatici in diverse strutture;
- postazioni di accesso alla rete di Ateneo;
- convenzioni per l'acquisto di software e attrezzature informatiche;
- apprendimento, traduzione e valutazione delle lingue (a cura del C.L.A.).

it.uniroma3.it

## **Teatro Palladium**

Il Teatro Palladium, importante laboratorio culturale dell'Ateneo, propone attività di formazione e sperimentazione e offre un'interessante serie di rappresentazioni e spettacoli di qualità, svolgendo un ruolo centrale nei rapporti con la città. Maggiori informazioni, insieme al cartellone mensile del teatro, sono disponibili sul sito: <http://www.uniroma3.it/page.php?page=palladium>.

Piazza Bartolomeo Romano, 8

<http://www.uniroma3.it/page.php?page=palladium>

## **Ufficio iniziative sportive - R3Sport**

Cura e valorizza lo sport in Ateneo e presso i singoli Dipartimenti. Promuove l'attività agonistica nell'ambito del territorio tramite una politica di accordi con strutture esterne. Incentiva la partecipazione femminile allo sport universitario. Offre una vasta gamma di attività fisiche tese alla salvaguardia del benessere fisico e mentale dell'individuo; promuove corretti stili di vita; rafforza il senso di appartenenza, migliora la conoscenza reciproca delle componenti d'Ateneo e le relazioni nella comunità universitaria.

In particolare organizza:

- tornei di calcio, calcio a 5, tennis, tennis tavolo, scacchi, pallacanestro, pallavolo, beach volley, calciobalilla e altri;
- corsi di patente nautica, vela, atletica leggera, calcio a 5, fitness;
- convegni e laboratori su tematiche sportive.

Svolge inoltre attività di comunicazione degli eventi sportivi di Ateneo e di monitoraggio della customer satisfaction da parte dei fruitori delle strutture.

Via Ostiense, 149

tel. 06 57332117/8 - fax 06 57332114

[r3sport@uniroma3.it](mailto:r3sport@uniroma3.it)

<http://r3sport.uniroma3.it>

**Impianti**

Stadio "Alfredo Berra" (ex stadio degli Eucalipti)

Via G. Veratti snc

tel. 06 57333702 - fax 06 59600568

Pista di atletica leggera, campo di calcio in erba e palestra.

Centro sportivo "Le Torri"

Lungotevere Dante 376

tel. e fax 06 57338038

Tre campi di calcio a 5 in erba sintetica di terza generazione.

### **Ufficio studenti con titolo estero e programmi di mobilità di Ateneo**

Coordina e gestisce: le procedure amministrative inerenti l'iscrizione ai corsi di studio degli studenti con titolo estero e borsisti del Governo Italiano, le richieste di riconoscimento e di equipollenza dei titoli conseguiti all'estero; la mobilità degli studenti in entrata e in uscita in attuazione degli Accordi Bilaterali e stipulati dall'Università RomaTre con altre Istituzioni Universitarie; l'assegnazione di borse di studio di Ateneo destinate alla mobilità internazionale per progetti di studio e di ricerca; la mobilità in entrata degli studenti cinesi appartenenti al Programma Marco Polo/Turandot; la mobilità in entrata degli studenti brasiliani appartenenti al Programma "Scienze senza Frontiera".

Via Ostiense, 149 (piano terra)

tel. +39 06 57332850/2872 - fax +39 06 57332106

segr.stud.titoloestero@uniroma3.it - intern.mobility@uniroma3.it

<http://europa.uniroma3.it/progateneo>

### **Ufficio programmi europei per la mobilità studentesca**

Programma Erasmus+ (mobilità studenti per studio e per tirocinio, mobilità docenti e staff), Programma EU-Australia, Programma Vulcanus in Japan, programmi di mobilità nell'ambito delle iniziative di cooperazione europea per l'istruzione e la formazione:

orario di ricevimento: lunedì ore 14.00-16.30; giovedì ore 10.00-13.00

Riceve per appuntamento previa prenotazione on line all'indirizzo:

<http://europa.uniroma3.it/dotnet/ricevimento/default.aspx>

outgoing.students@uniroma3.it - incoming.students@uniroma3.it

llp.tirocini@uniroma3.it - tel. 06 57332328/329 - fax 06 57332330

Via Ostiense, 149 (piano terra - stanza 5)

<http://europa.uniroma3.it/progeustud>

### **U.R.P. - Ufficio relazioni con il pubblico**

- fornisce informazioni circa iscrizioni, immatricolazioni, passaggi, trasferimenti, date di scadenza, Corsi di Laurea istituiti presso i Dipartimenti, corsi post laurea;
- garantisce i servizi per il diritto all'accesso agli atti e alla partecipazione ai procedimenti amministrativi; le informazioni sugli atti amministrativi, sui responsabili, sullo svolgimento e sui tempi di conclusione dei procedimenti e sulle modalità di erogazione dei servizi;
- promuove la realizzazione di iniziative di comunicazione di pubblica utilità per informare l'utenza sui diritti dei cittadini, sui servizi erogati, sulle norme e sulle strutture;
- promuove l'utilizzo delle ICT nei rapporti con l'utenza;

- si occupa del controllo delle dichiarazioni ISEEU presentate dagli studenti e delle autocertificazioni;
- riceve segnalazioni e reclami.

Riceve il pubblico:

- telefonicamente 06 57332100 e in presenza: lunedì-venerdì ore 10.00-13.00
- con sportello virtuale via Skype: urp.uniroma3 martedì e giovedì 14.30-15.30

È possibile seguire l'URP su:

Twitter: @URPROMATRE

Facebook: URP Università ROMATRE

Per richiedere informazioni o inviare segnalazioni è possibile utilizzare:

- PEC (posta elettronica certificata): [urp@ateneo.uniroma3.it](mailto:urp@ateneo.uniroma3.it)
- fax 06 57332396
- il modulo segnalazioni on line:  
<http://host.uniroma3.it/uffici/urp/page.php?page=Segnalazi>  
[host.uniroma3.it/uffici/urp/](http://host.uniroma3.it/uffici/urp/)

Via Ostiense, 131/L

<http://host.uniroma3.it/uffici/urp/>



# Come arrivare a Roma Tre

---

## Elenco bus Atac

- 23** Pincherle / Efeso/ Marconi / Ostiense / Piramide / Marmorata / Emporio / Lgt De Cenci / Lgt Tebaldi / Conciliazione / Crescenzo / Risorgimento / L.go Trionfale / Clodio
- 75** XX Settembre /Termini / Cavour / Fori imperiali / Colosseo / Circo Massimo /Aventino/ Marmorata / Emporio / Porta Portese / Morosini / Dandolo / Fabrizi / Carini / Barrili / Poerio
- 128** Baldelli / Calzecchi / Lgt Inventori / Magliana / Imbrecciato / Magliana / Colonnello Masala / Crocco
- 170** Termini / Repubblica / Nazionale / P.zza Venezia / Bocca della Verità / Lgt Testaccio /Largo Marzi/Trastevere / P.zza della Radio / Marconi / Colombo / Civiltà del Lavoro / Agricoltura
- 271** Volpi / Lgt M.Ilo Diaz / Ministero Esteri / De Bosis / Stadio Tennis / Lgt Cardona / Ostello Gioventù / Maresciallo Giardino / V.le Angelico / Ottaviano(Metro A) / Risorgimento / Conciliazione / Ara Coeli / P.zza Venezia / Fori Imperiali / Campidoglio / Colosseo (Metro B) / Circo Massimo(Metro B) /Aventino / Staz. Ostiense / Piramide (Metro B) / Garbatella / Prefettura / V.le S. Paolo
- 670** Pincherle / S. Leonardo Murialdo /Vasca Navale / Marconi / Baldelli / Giustiniano / Regione Lazio/ L.go Sette Chiese / Pullino (Metro B)/ Circ.ne Ostiense / Caffaro / Colombo / Navigatori /Tor Marancia / Arcadia / Caravaggio / Tor Marancia / Georgofili / Ambrosini / Accademia Platonica / Leonori / Mirandola / Grotta Perfetta / Montagnola

- 673** Zama / Gallia / Villa Celimontana / Celio / Colosseo / Circo Massimo (Metro B)/ Aventino / Galvani / Zabaglia / Ostiense / Matteucci / Benzoni / Pullino(Metro B) / Rho
- 707** Agricoltura / Civiltà del Lavoro / Colombo / Palazzo Congressi / Museo Civiltà Romana / Arte / America / Umanesimo / Oceano Atlantico / Laurentina / Cecchignola / Trigoria / Campus Biomedico / Valgrisi
- 715** Tiberio Imperatore / Silvio D'Amico / Leonardo Da Vinci / Costantino / Regione Lazio / Villa Lucina / L.go Sette Chiese / Circ.ne XI / Pullino / Caffaro /



**coordinamento redazionale ed editoriale**

Ufficio orientamento - Divisione politiche per gli studenti  
ufficio.orientamento@uniroma3.it  
Via Ostiense, 169 - 00154 Roma

**foto di copertina**

Gregory Acs, Pierluigi Andreani, Federico Bitelli, Conmedia s.r.l.,  
Cesare Etori, Francesca Cuppone, Mihaela Ilie, Francesco Mattu  
foto d'archivio - Dipartimento di Ingegneria  
foto d'archivio - Ufficio progettazione grafica

**impaginazione**

LinoGrafic  
Via Alessandro Volta, 54/56 - Roma  
linografic@linografic.it